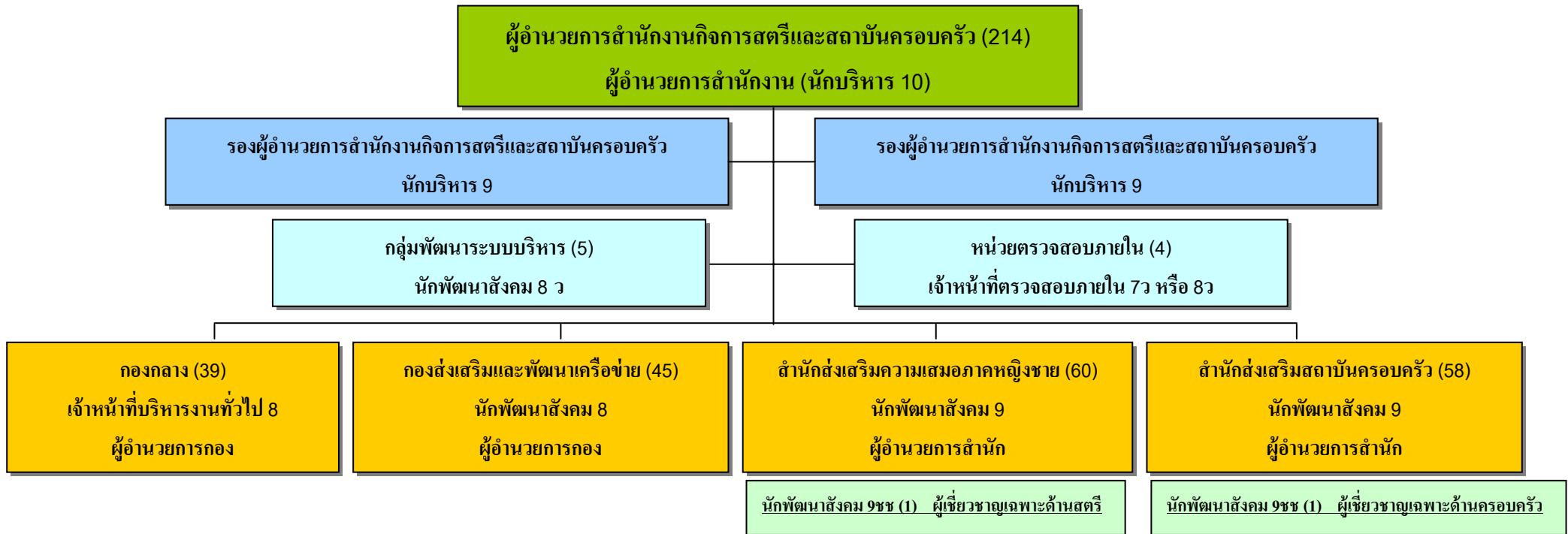


แผนภูมิการแบ่งส่วนราชการและกรอบอัตรากำลังสำนักงานกิจการสตรีและสถาบันครอบครัวในปีงบประมาณ พ.ศ.2551



- ฝ่ายบริหารทั่วไป (8)
(เจ้าหน้าที่บริหารงานทั่วไป 7)
- กลุ่มงานเลขานุการนักบริหาร (5)
(เจ้าหน้าที่บริหารงานทั่วไป 7)
- ฝ่ายการเจ้าหน้าที่ (7)
(บุคลากร 7ว/8ว)
- ฝ่ายนิติการ (5)
(นิติกร 7ว/8ว)
- ฝ่ายการคลัง (6)
(เจ้าหน้าที่บริหารงานการเงินและบัญชี 7)
- ฝ่ายแผนงานและประเมินผล (7)
(เจ้าหน้าที่วิเคราะห์นโยบายและแผน 7ว/8ว)

- ฝ่ายบริหารทั่วไป (9)
(เจ้าหน้าที่บริหารงานทั่วไป 7)
- ฝ่ายส่งเสริมและพัฒนาเครือข่ายชุมชนและประชาสังคม (11)
(นักพัฒนาสังคม 7ว/8ว)
- ฝ่ายส่งเสริมและพัฒนาเครือข่ายเอกชน (12)
(นักพัฒนาสังคม 7ว/8ว)
- ฝ่ายส่งเสริมและพัฒนาเครือข่ายองค์กรปกครองท้องถิ่น (12)
(นักพัฒนาสังคม 7ว/8ว)

- ฝ่ายบริหารทั่วไป (8)
(เจ้าหน้าที่บริหารงานทั่วไป 7)
- กลุ่มการพัฒนามาตรการกลไก (13)
(นักวิชาการพัฒนาสังคม 8ว)
- กลุ่มการวิจัยและสารสนเทศ (13)
(นักวิชาการพัฒนาสังคม 8ว)
- กลุ่มการส่งเสริมการบูรณาการมิติหญิงชาย (12)
(นักพัฒนาสังคม 8ว)
- กลุ่มการคุ้มครองและพิทักษ์สิทธิสตรี (12)
(นักพัฒนาสังคม 8ว)

- ฝ่ายบริหารทั่วไป (7)
(เจ้าหน้าที่บริหารงานทั่วไป 7)
- กลุ่มการพัฒนามาตรการกลไก (13)
(นักวิชาการพัฒนาสังคม 8ว)
- กลุ่มการวิจัยและสารสนเทศ (10)
(นักวิชาการพัฒนาสังคม 8ว)
- กลุ่มการส่งเสริมและพัฒนาศักยภาพครอบครัว (13)
(นักพัฒนาสังคม 8ว)
- กลุ่มการเสริมสร้างหลักประกันความมั่นคงของครอบครัว (13)
(นักพัฒนาสังคม 8ว)